

# CAISSON D'EXTRACTION DOMESTIQUE

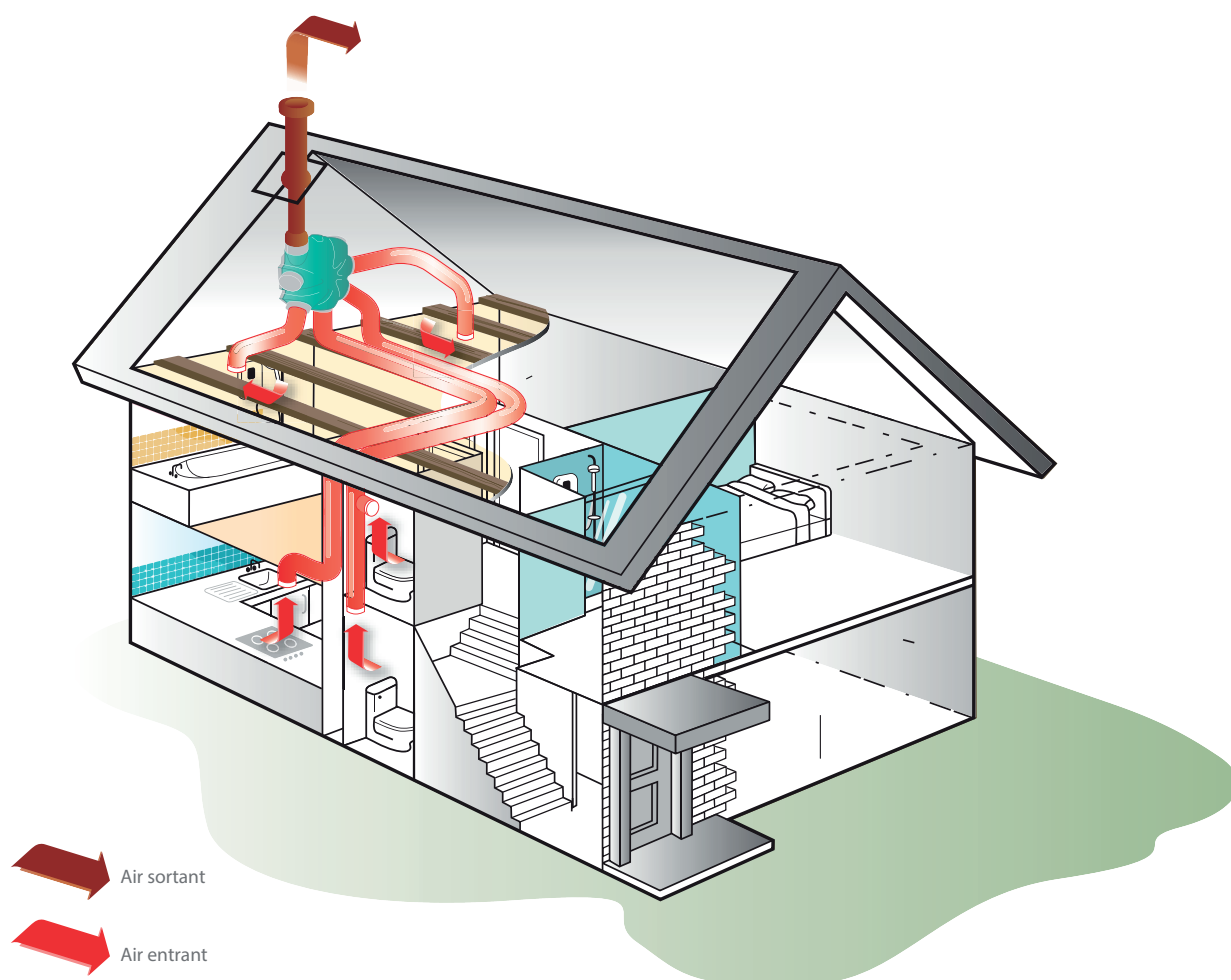
## Principe Général

La Ventilation à Extraction Mécanique peut se composer soit d'un système central d'extraction couvrant l'entièreté du bâtiment ou bien de ventilateurs d'extraction à faible besoin en énergie, installés dans chacune des pièces.

Ce système de ventilation à extraction mécanique est conçu pour la ventilation simultanée d'espaces distincts dans une habitation ou dans un bâtiment.

Si vous n'utilisez qu'un seul ventilateur à basse consommation, celui-ci sera installé dans le grenier et doté de conduits pour extraire silencieusement les polluants à la source, donc des conduits vers des pièces telles que la salle de bain, la cuisine, la buanderie et les toilettes.

Une alternative consiste en l'installation de ventilateurs individuels dans la cuisine, la salle de bains, la douche et les toilettes pour former un système de ventilation à extraction mécanique, comme ce pourrait être le cas dans des habitations rénovées.



# GROUPES 6 PIQUAGES MOTEUR EC BASSE CONSOMMATION

## Présentation de la gamme

Le HXSPLUS2EC est un système d'extraction centralisé à basse consommation conçu pour des habitations. Avec ce système, plus besoin de petits appareils individuels de ventilation dans la salle de bains, les toilettes et la cuisine.

Cet appareil peut être installé sur un mur (le mode d'installation standard dans les placards-séchoirs), dans le grenier (en général sur le pignon ou sur le sol), dans les vides ventilés du sol ou du plafond d'un appartement ; l'endroit d'installation sera fonction de la hauteur de l'appareil. Le HXSPLUS2EC est équipé d'un rotor courbé vers l'arrière à très basse consommation et d'une fonctionnalité de contrôle destinés à réduire la consommation d'énergie.

Les vitesses d'extraction peuvent être ajustées avec le réglage de vitesse, pour correspondre au mieux avec les niveaux d'extraction requis pour la taille et l'aménagement de l'habitation.

### CARACTÉRISTIQUES

- Un moteur ultra EC à durée de vie extra longue
- 3 réglages de vitesse
- Extraction possible jusqu'à plus de 500m<sup>3</sup>/h
- Jusqu'à 6 bouches pour les conduits d'extraction d'un diamètre de 125 mm
- Un moteur de longue durée avec un rotor externe pour garantir une faible consommation durant toute sa durée de vie
- convient pour des appartements ou des habitations familiales moyennes
- 100% recyclable

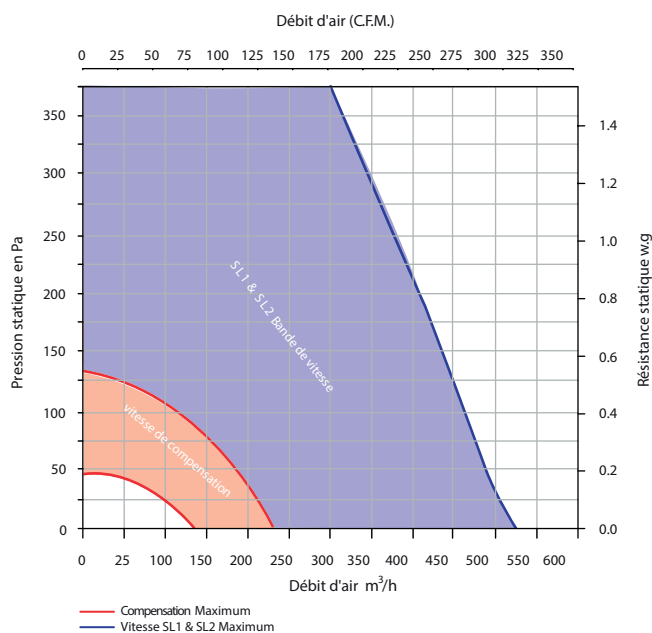


Réf. cde.	Libellé	€
HXSPLUS2EC	Groupe 6 piquage moteur EC	408.74

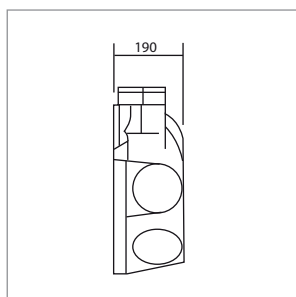
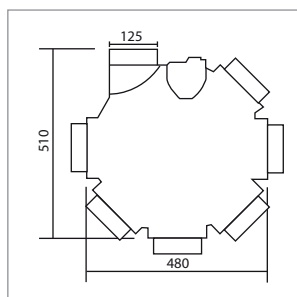
## Caractéristiques techniques

Moteur	EC
Débit d'air extrait (m <sup>3</sup> /h à 100 Pa)	515
Pression maximum (Pa)	350
Puissance maximum (W) 220 240V AC 50 60 Hz	79
Vitesses	3
Bruit (dB(A) à 3m) (Vitesse 1/2/3)	20.6 / 35.2/47.1
Installation	Verticale ou horizontale
Poids (kg)	3.4 kg
Kg de CO économisé par an	30

## Performances



## Dimensions (mm)



voir  
page 31  
pour  
les accessoires

# GROUPES 6 PIQUAGES MOTEUR AC

## Présentation de la gamme

Le HXSPLUS2AC est un système d'extraction central de haute performance, conçu pour extraire de manière continue les odeurs et d'humidité de toutes les pièces humides, telles que la cuisine et la salle de bains.

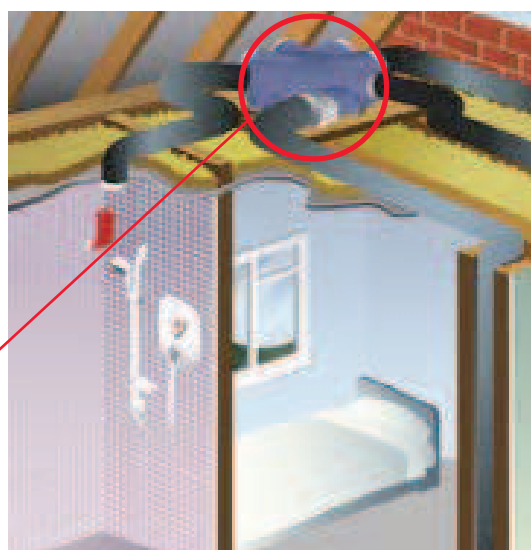
Cet appareil est d'abord destiné à des applications domestiques mais il peut aussi être utilisé pour des applications commerciales, où une extraction constante est requise.

Le design avec plusieurs bouches offre à l'installateur une plus grande flexibilité quant au choix de l'endroit pour installer l'appareil et la configuration des bouches permet la connexion de n'importe quel conduit provenant de ou partant dans n'importe quelle direction, ce qui réduit la circulation de l'air et le bruit. L'appareil peut être installé aussi bien horizontalement que verticalement.

Le HXSPLUS2AC est doté d'une bouche d'évacuation de l'air vers l'extérieur et de max. 6 bouches pour accueillir des conduits venant des différentes pièces de l'habitation, en fonction du volume total de celle-ci. 3 couvercles sont également fournis pour obturer les bouches non-utilisées.

### CARACTÉRISTIQUES

- Un profil de faible hauteur : 190 mm
- 4 réglages de vitesse
- 6 bouches pour les conduits d'extraction d'un diamètre de 125 mm
- Un rotor externe
- Une forme ronde et en étoile pour une haute performance
- Plusieurs points d'attache pour une fixation intégrale
- Supporte des températures jusque 50°C
- 100% recyclable

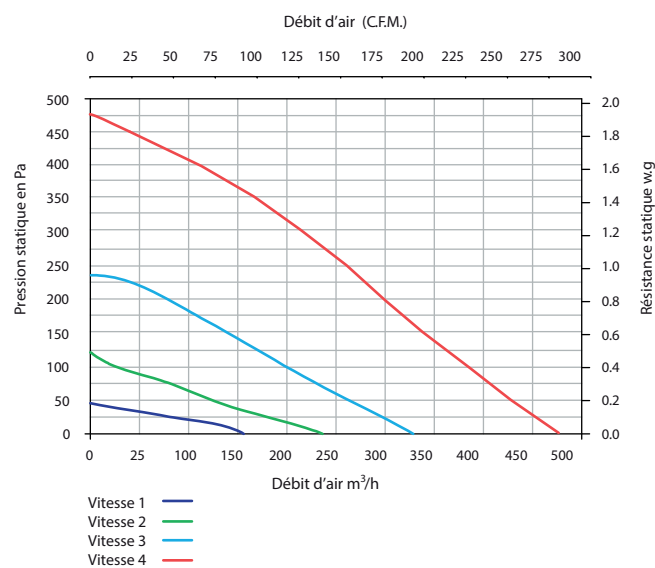


Réf. cde.	Libellé	€
HXSPLUS2AC	Groupe 6 piquage moteur AC	213, 61

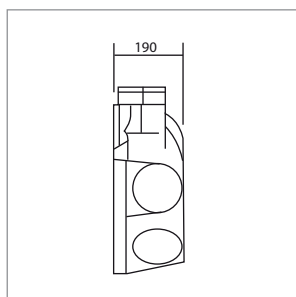
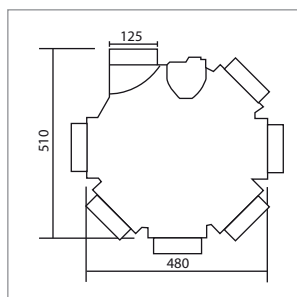
## Caractéristiques techniques

Moteur	AC
Débit d'air extrait (m <sup>3</sup> /h à 100 Pa)	382
Pression maximum (Pa)	400
Puissance maximum (W) 220 240V AC 50 60 Hz	13.4/23.9/35/58.2
Vitesses	4
Bruit (dB(A) à 3m) (Vitesse 1/2/3/4)	20.1 / 30.7 / 37.1 / 45.1
Installation	Verticale ou horizontale
Poids (kg)	4.95 kg

## Performances



## Dimensions (mm)



voir  
page 31  
pour  
les accessoires

# GROUPE 6 PIQUAGES : ACCESSOIRES

## HXRCOM12 : commutateur 2 vitesses

- Utilisé pour commuter entre deux vitesses
- Encastré
- H. x l. : 85mm x 85mm



36,00 €

## HXRCOM012 : commutateur 2 vitesses avec marche/arrêt

- Commutateur 1 : petite/grande vitesse
- Commutateur 2 : on/off
- Encastré
- H. x l. : 85mm x 85mm



42,00 €

## HXRCOM123 : commutateur 3 positions

- Interrupteur 3 positions



97,50 €

## HXRT : timer

- Connecté au circuit lumineux de la pièce
- Le ventilateur entre en action avec la lumière et continue son cycle une fois la lumière éteinte
- Timer ajustable de 30s jusqu'à 20 minutes
- En applique
- 2.5A max à 240V AC
- Dimensions : h x l x p : 86mm x 160mm x 45mm



52,00 €

## HXRH : hygromètre réglable

- Se met en marche automatiquement quand l'hygromètre déclenche et s'arrête lorsque l'humidité diminue
- Indicateur lumineux du fonctionnement du ventilateur
- Tirette fonctionnant de manière prioritaire
- 2A max à 240V AC
- Dimensions : h x l x p : 86mm x 160mm x 45mm



72,00 €

## HXRQS : capteur de qualité d'air

- Fonctionnement totalement automatique
- Détecte les contaminants comme la fumée de cigarette, les odeurs corporelles, odeurs de toilettes, et odeurs de cuisine
- Enclenche le ventilateur quand le seuil encodé est atteint.
- Peut contrôler jusqu'à 6 ventilateurs et accessoires
- Timer intégré réglable de 3s à 30min
- Indicateur LED de fonctionnement du ventilateur
- 3 A max 240V AC
- Connexion pour alarme à 0,3 A max 240V AC
- Dimensions : h x l x p : 86mm x 160mm x 45mm



114,00 €

## HXRIR : capteur infrarouge

- Enclenche le ventilateur lorsqu'un mouvement est détecté. Idéal pour les espaces publics souvent fréquentés
- Timer intégré pour éviter les déclenchements intempestifs
- Pour usage intérieur uniquement
- H x l : 86mm x 86mm



90,00 €

## Grilles Alize Hygrovariables et Visiovariables

avec manchon de raccordement à joint Ø125 mm



HALIHTP

Hygrovariable, hygromètre intégré, pas de piles nécessaires



HALIHCP

Hygrovariable, bouton poussoir, anneau acoustique, temporisation 30min, alimentation 3 piles 1,5V LR6,



HALITWP

Visiovariable, détecteur de présence, temporisation 30min, alimentation 3 piles 1,5V LR6.

Réf. cde.	Débit (m³/h)	€
HALIHTP1045	10/45	57,80
HALIHTP1075	10/75	88,75
HALIHTP1575	15/75	88,75

Réf. cde.	Débit (m³/h)	€
HALIHCP090	06/40/90	114,25
HALIHCP135	10/45/135	108,50
HALIBP	bouton poussoir	29,90

Réf. cde.	Débit (m³/h)	€
HALITWP25	7,5/25	72,30
HALITWP50	7,5/50	72,30

Modèles 5/50 et 10/50 également disponibles.  
Prix sur demande. Articles sur commande.

# GROUPE 5 PIQUAGES DOMESTIQUE

## AVANTAGES de la VMC et du renouvellement d'air mécanique

- Une extraction VMC permet d'extraire l'air vicié et d'apporter de l'air neuf afin de pourvoir à nos besoins en oxygène.
- Evacuation des odeurs, polluants et vapeurs d'eau liés à l'occupation et l'usage du logement.
- Permet de contrôler la quantité d'air renouvelé en fonction du taux d'humidité sur le modèle hygroréglable.

### KIT VMC STANDARD

#### Composition :

- Groupe 2 vitesses 135/240m<sup>3</sup>/h, avec 2 sorties autorégulées
- 1 bouche cuisine Ø125mm
- 2 bouches sanitaires Ø80mm
- 1 interrupteur 2 vitesses



Réf. cde.	Libellé	€
DM094010	Kit VMC standard	108,20

### KIT VMC HYGROVARIABLE

#### Composition :

- Groupe 2 vitesses 135/240m<sup>3</sup>/h, 2 sorties autorégulées et hygostat réglable
- 1 bouche cuisine Ø125mm
- 2 bouches sanitaires Ø80mm
- 1 interrupteur 2 vitesses



Réf. cde.	Libellé	€
DM094105	Kit VMC hygrovariable	149,93

### KIT VMC HYGRORÉGLABLE TYPE A

#### Composition :

- Groupe 240m<sup>3</sup>/h
- 1 bouche cuisine ALIZE hygro 10/45/135m<sup>3</sup>/h à cordon avec manchon 3 griffes Ø125mm
- 1 bouche sdb ALIZE hygro 10/45m<sup>3</sup>/h avec manchon 3 griffes Ø125/80mm
- 1 bouche WC ALIZE tempo 5/30m<sup>3</sup>/h



Réf. cde.	Libellé	€
DM094005	Kit VMC hygroréglable type A	492,04

## ACCESSOIRES NOUVEAU

Réf. cde.	Libellé	€
DMO 010050	Bouche extraction v.m.c. Ø 80 mm - finition blanche	5,12
DMO 010051	Bouche extraction v.m.c. Ø 125 mm - finition blanche	6,39
DMO 010052	Bouche Ø 80 rectangulaire avec 3 griffes et joint	5,74
DMO 010053	Bouche Ø 125 rectangulaire avec 3 griffes et joint	8,45
DMO 010117	Régulateur wc 15m <sup>3</sup> /h finition pvc blanc	2,78
DMO 010118	Régulateur sdb 30m <sup>3</sup> /h finition pvc blanc	2,78
DMO 93160	Bouche hygroréglable pour sdb 5/40/90 3 griffes, joint, Ø125	104,89
DMO 93161	Bouche tempo pour wc 5/30 3 griffes, joint, Ø125	83,71
DMO 93164	Bouche hygroréglable pour sdb 10/45/135 3 griffes, joint, Ø125	113,62
DMO 93166	Bouche hygroréglable pour cuisine 5/40/90 3 griffes, joint, Ø125	140,19